

Der Honda FR-V



FR-V

Das Leben hat viele schöne Seiten.



FR-V das perfekte Zusammenspiel

INHALT

Der äußere Eindruck	6
Die inneren Werte	12
Dynamik	28
– Fahrverhalten & Fahrwerk	36
Sicherheit	38
Aus Liebe zum Detail	44
Ausstattung	50
– Die Modellreihe	52
– Die Farbpalette & Glossar	56
– Technische Daten	58
Originalzubehör-Optionen	62
Service & Mehr	68



Honda präsentiert den neuen FR-V. Ein Fahrzeug, das Funktionalität mit ansprechendem Aussehen und hoher Verarbeitungsqualität verbindet. Wir bei Honda arbeiten stets daran, unsere Entwicklungen zu Ihrem Nutzen voranzutreiben. So entstand das Design des neuen Honda FR-V. Mit seinem großzügigen Innenraum und der variablen Konfiguration mit sechs Sitzen gibt der Honda FR-V Ihnen die Flexibilität, um den wechselnden Anforderungen des Alltags jederzeit gewachsen zu sein. Egal, was Ihr Leben bringt, der FR-V ist immer mit dabei.



Von einem praktischen Fahrzeug erwartet man nicht unbedingt ein ansprechendes Äußeres und gute Fahreigenschaften. Der neue FR-V ist die wohl schönste Ausnahme zu dieser Regel. Seine exzellente Linienführung zeugt von perfektem Zusammenspiel zwischen Design und durchdachten Details. Die kurze Frontpartie steigt dynamisch an und sorgt für eine sportliche Note. Die Blinker unterstreichen den hohen Designanspruch des FR-V, sie wurden in die Außenspiegel integriert und sind so für andere Fahrer leichter zu erkennen. Die Frontscheinwerfer fügen sich harmonisch in die Stromlinienform ein.



Wenn Sie ein Fahrzeug wünschen, das im Alltag bestehen kann und viele praktische Details aufweist, heißt dies nicht, dass Sie in puncto Stil oder Raumangebot Kompromisse eingehen müssen. Der neue FR-V ist stilvoll und geräumig. Sein intelligentes und durchdachtes Design offenbart ein Fahrzeug mit viel Flexibilität und dem Raumangebot, das Sie sich wünschen.



Die Entwicklung eines praktischen Automobils mit viel Platz im Innenraum und einem dynamischen und ausdrucksstarken Äußeren war genau die Art von Herausforderung, die unsere Ingenieure und Designer zu Höchstleistungen antrieb. Der beste Beweis hierfür sind die kompakt gebliebenen Abmessungen. So ist mit dem FR-V selbst das Getümmel der Großstadt kein Problem.









Raum. Komfort. Stil. Bequemlichkeit.

Der neue FR-V ist darauf ausgelegt, dass alle Insassen die Fahrt rundum genießen können. Das gilt insbesondere auch für mitfahrende Kinder. In den großen Flaschenhaltern der Türen lassen sich Getränke sicher verstauen. Zur Sonderausstattung gehört ein Entertainment-System mit ausklappbarem Bildschirm und DVD-Player. Die optionalen Tablettts an den Rückenlehnen der Vordersitze lassen sich nach unten klappen und bieten hohe Stabilität. In den Taschen an den Rückenlehnen der Vordersitze finden Bücher, Malstifte und andere kleine Gegenstände bequem Platz.





Der FR-V bietet Ihnen mehr, als auf den ersten Blick ersichtlich ist. Nehmen wir beispielsweise den vorderen Mittelsitz.

Mit einem Handgriff kann er problemlos nach vorne geklappt werden, so dass eine breite, komfortable Armlehne entsteht. Zusätzlich dient er dann als Tisch mit einer tiefer gelegten Ablagefläche. Wenn Sie die vordere Hälfte des Sitzes aufklappen, erscheint zusätzlich ein Ablagefach, in dem sich viele Dinge unterbringen lassen. Unter dem Sitz befindet sich ein weiteres, geräumiges Staufach.





Intelligentes Raumkonzept mit durchdachter Zweckmäßigkeit.



Sitze einzeln umklappbar. Multifunktionale Gestaltung des mittleren Frontsitzes.



Große Ladekapazität dank vollständig umklappbarer Sitze.

Das Leben

Deshalb haben wir reagieren können

Obwohl die Begeisterung für Technik Antrieb unseres Handelns ist, sind unsere Designer beileibe nicht nur mit der Lösung technischer Probleme beschäftigt. Sie verwenden genauso viel Zeit darauf, über den Alltag der Menschen nachzudenken und hier zweckmäßige Lösungen zu finden. Der FR-V ist dafür ein Paradebeispiel.

Sein außergewöhnlich großzügiges und flexibles Konzept mit sechs Einzelsitzen ermöglicht zahlreiche Sitz- und Ladevarianten und sorgt für hohen Insassenkomfort. Der Platz für den Mittelsitz wurde geschaffen, indem wir die Handbremse und den Schalthebel in das Armaturenbrett integriert haben. Außerdem lässt sich der Mittelsitz weiter zurückschieben als Fahrer- und Beifahrersitz. Dadurch wird im Schulterbereich ausreichend Platz gewonnen, damit drei Erwachsene bequem nebeneinander sitzen können. So entstand ein revolutionäres Raumkonzept, das ungeahnte Kombinationsmöglichkeiten zulässt.

Viele Eltern werden es begrüßen, dass ihr Kind zwischen ihnen im mittleren Frontsitz Platz nehmen kann und die Reise so zum gemeinsamen Erlebnis wird.* Auch ein Erwachsener, der hier sitzt, kann die Fahrt unbeschwert genießen, da durch Zurückschieben des Sitzes Schulter- und Fußraum vergrößert werden können.

* Bitte beachten Sie, dass der vordere Mittelsitz ganz nach hinten geschoben werden muss, wenn ein Kind darauf sitzt.

hat viele schöne Seiten.

ir den FR-V so gebaut, dass Sie immer flexibel und Ihnen möglichst viele Optionen offen stehen.



Jeder der Rücksitze lässt sich separat zusammenklappen und im Boden versenken. So entsteht ein extrem großzügiger Raum mit einer völlig flachen Ladeebene. Ganz egal, was Sie transportieren möchten, Sie können den FR-V stets optimal zur Beförderung von Passagieren und Gepäck einsetzen.

Wenn Sie alle Rücksitze wegklappen, können Sie sperrige Gegenstände befördern und dennoch drei Passagieren Platz bieten. Selbst wenn alle sechs Sitze besetzt sind, bleibt ausreichend Platz für das Gepäck der Insassen.



Wir von Honda meinen, dass man auf den Rücksitzen genauso komfortabel reisen sollte wie auf den Vordersitzen. Breite Türen und niedrige Schweller erleichtern das Ein- und Aussteigen erheblich. Der ebene Boden mit dem großzügigen Fußraum und die zahlreichen durchdachten Ablagemöglichkeiten sorgen für genügend Bewegungsfreiheit.











Das Umwandeln des Innenraums des FR-V zum Transport von größeren Gegenständen ist kinderleicht. Sie müssen Rückenlehne und Sitzfläche nicht getrennt voneinander umlegen. Beim FR-V genügt eine einzige Handbewegung: ein kurzer Zug am Griff, der am Oberteil jedes Sitzes angebracht ist.

Maximaler Laderaum lässt sich so in drei einfachen Schritten erreichen. Bringen Sie zuerst den vorderen Mittelsitz in vorderste Position. Anschließend schieben Sie die Kopfstützen der hinteren Sitze nach unten. Und abschließend versenken Sie die Sitze flach im Fahrzeugboden.





Abbildung zeigt Sonderausstattung.

Die Designphilosophie, die schon das Äußere des FR-V bestimmt, setzt sich im Innenraum fort. Er ist genau auf die Bedürfnisse der Frontpassagiere ausgerichtet. So spiegelt die Konstruktion des Armaturenbretts nicht nur Stil und Verarbeitungsqualität wider, sondern lässt den Insassen auch Bewegungsfreiheit und erleichtert das Einsteigen. Aus diesem Grund haben wir den Schalthebel und die Handbremse in das Armaturenbrett verlegt. Die Instrumente sind durchdacht angeordnet und intuitiv zu bedienen.



Der Bordcomputer informiert Sie über die Außentemperatur, die Kilometer, die Sie noch bis zum nächsten Tankstopp zurücklegen können und über Ihren Durchschnittsverbrauch. Ein weiteres Komfortmerkmal ist die per Knopfdruck zu bedienende Klimaautomatik. So überzeugt der FR-V mit Lösungen, von denen nicht nur der Fahrer, sondern alle Insassen profitieren.



Neben Stil und Verarbeitungsqualität bietet der FR-V ein Höchstmaß an Komfort und Kontrolle. Eigenschaften, die jede Fahrt zu einem wahren Erlebnis machen. Die 3-D-Instrumente in Durchlichttechnik sind besonders gut ablesbar. Die Fernbedienungen für das Audiosystem und die Geschwindigkeitsregelanlage sind komfortabel in das Lenkrad integriert, so haben Sie die Dinge auch immer sicher in der Hand.



1 3 5
2 4 6
R





Der neue FR-V ist ein rundum praktisches Fahrzeug, ohne dass Sie hierbei Kompromisse eingehen müssen. Leistung und Design greifen durchdacht ineinander. So überrascht der FR-V mit für diese Klasse außergewöhnlichen Fahreigenschaften und beweist, dass Platzangebot und Dynamik kein Widerspruch sein müssen.



Unsere Leidenschaft für Aerodynamik und neue Technologien brachte uns auch dazu, unseren eigenen sechssitzigen, kompakten Business-Jet zu entwickeln, der mit Honda Motoren ausgestattet ist. Dank einem intelligenten Designkonzept konnte der Kabinenraum gegenüber herkömmlichen sechssitzigen Maschinen vergrößert werden. Die Erfahrungen, die wir bei diesem Projekt gewonnen haben, sind in den FR-V eingeflossen. Dies ist ein weiterer Beweis für vorausschauendes Forschen und sich daraus entwickelnde Synergieeffekte zum Nutzen und zur Zufriedenheit unserer Kunden.





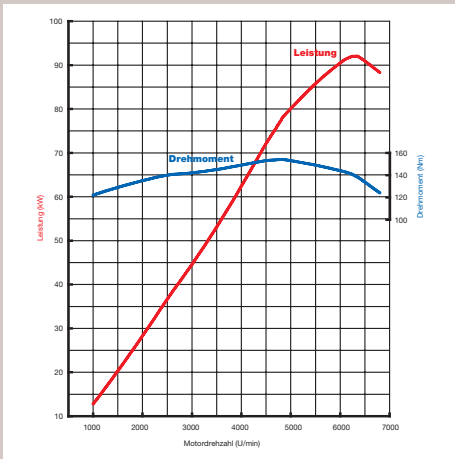
Der erste Formel-1 Honda.



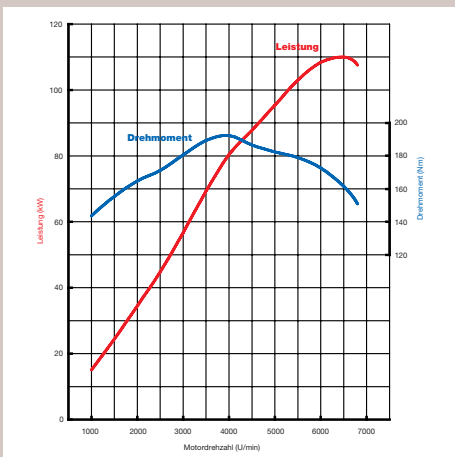
Ein Honda Power-Boot.



Erfolgreich im Motorradrennsport.



Leistungsentwicklung beim 1.7i-Motor.



Leistungsentwicklung beim 2.0i-Motor.

Die Rennstrecke war schon immer das Testfeld unserer Ingenieure. Spitzenresultate bei den World Superbikes, 40 Jahre Erfolg beim Isle of Man TT, mehr als 580 Motorrad-Grand-Prix-Siege, unsere eigene Powerboot-Rennserie und 6 Formel-1-Konstrukteurstitel beweisen, dass sich unsere Motorentechnologie überall bewährt. Auch in die Motoren des neuen FR-V sind unsere Erkenntnisse und Erfahrungen aus dem Rennsport eingeflossen.

Da sind zunächst zwei Benzinmotoren: Der 1,7-Liter-VTEC bietet 125 PS und ein maximales Drehmoment von 154 Nm bei 4.800 U/min. Das Herz dieses Motors ist Hondas hoch gelobtes VTEC-System (variable Ventilsteuerung). Je nach Motordrehzahl bekommen die Ventile hier mehr Hub und sind länger geöffnet. Dies macht den Motor leistungsfähiger und gleichzeitig sparsamer.

Eine weitere Motorvariante für den FR-V ist der 2,0-Liter DOHC i-VTEC mit 150 PS und einem maximalen Drehmoment von 192 Nm bei 4.000 U/min. Dieser Motor verfügt über eine Kombination von VTEC und VTC (Variable Timing Control)*. Er passt sich perfekt Ihren Bedürfnissen an, bringt Leistung, wenn Sie sie benötigen und ist dennoch sparsam im Verbrauch.

Das 6-Gang-Schaltgetriebe der 2.0-Liter-Variante lässt sich leicht und flüssig schalten. Die Gänge sind so ausgelegt, dass die Spitzengeschwindigkeit im fünften Gang erreicht wird. Der sechste Gang bietet sowohl hohe Geschwindigkeit als auch Kraftstoffersparnis.

Beide Motoren erfüllen die anspruchsvollen Euro-4-Abgasnormen und weisen mit die niedrigsten CO₂-Emissionen ihrer Klasse auf.

* siehe Glossar Seite 57.



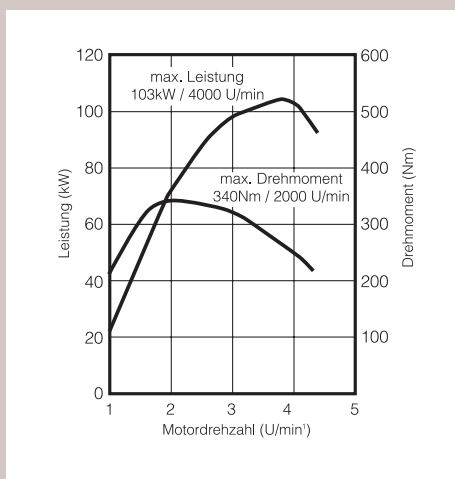
HONDA



i-VTEC
DOHC

HONDA

iCTDI



Vorläufige Leistungskurve beim 2.2i-CTDi-Motor.

Die Leistung dieses Motors im FR-V ist, wie Sie den Grafiken entnehmen können, äußerst beeindruckend. Der Dieselmotor mit 2.204 ccm Hubraum liefert 140 PS bei 4.000 U/min und ein maximales Drehmoment von 340 Nm bei nur 2.000 U/min. Aber das wirklich Besondere an diesem Motor ist das, was fehlt – das typische Dieselgeräusch.

Deshalb kam auch die Jury beim "Engine of the Year Award 2005" nicht an diesem Triebwerk vorbei und kürte es zum besten Motor in seiner Klasse. Lassen auch Sie sich von ihm begeistern – im neuen Honda FR-V.

Im Vergleich zu Benzinmotoren galten Dieselmotoren lange als laut und unkultiviert. Wir haben deshalb großen Aufwand betrieben, um einen Motor zu entwickeln, den einige als den besten Dieselmotor der Welt bezeichnen. Unsere Vision: Wir wollten, dass unser i-CTDi-Dieselmotor etwas ganz Besonderes ist.

Extrem leise und laufruhig sollte er sein. Gleichzeitig über beeindruckende Leistung und sattes Drehmoment verfügen. Und schließlich wollten wir dank unübertroffener Effizienz und optimalem Abgasverhalten eine neue Ära im Dieselmotorbereich einläuten.

Auf der Grundlage unserer Erfahrungen bei der Entwicklung des i-VTEC-Motors haben wir beim Bau des 2,2-Liter-i-CTDi-Turbodieselmotors revolutionäre Technik eingesetzt. Das Ergebnis kann sich sehen lassen: Imposante Leistung und ein hohes Drehmoment, bei gleichzeitig sensationell niedrigem Verbrauch und geringen Emissionen.

Technische Intelligenz, Präzision und ein sicherer Blick fürs Detail, unser Erfolgswille und die Neugier auf die Technologien der Zukunft haben bis zur Konstruktion unseres eigenen Roboters geführt. ASIMO ist einer der fortschrittlichsten humanoiden Roboter der Welt. Er kann gehen, Hindernissen ausweichen und mit Gegenständen fast so geschickt umgehen wie ein Mensch.

Preisgekrönt: der 2.2 i-CTDi Dieselmotor wurde mit dem "Engine of the Year Award 2005" in der Klasse von 2,0 - 2,5 Liter Hubraum ausgezeichnet.



2-litre to 2.5-litre





FR 8 V 2005



Double-Wishbone-Radaufhängung.



Honda eigene Rennstrecke, Motegi.



Rennstrecke Suzuka, Japan.

Unser liebstes Forschungslabor sind die Rennstrecken. Deshalb haben wir in Suzuka und Motegi unsere eigenen nach Grand-Prix-Standard gebaut. Hier treiben wir Technologie auf die Spitze und lassen die gewonnenen Kenntnisse in unsere Serienproduktion einfließen. So garantiert zum Beispiel die von der Formel-1 inspirierte hintere Double-Wishbone-Radaufhängung die bemerkenswerte Fahrstabilität des neuen FR-V.

Optimal ausbalanciert reagiert er perfekt auf Fahrbahnunebenheiten und bietet dennoch eine komfortable GesamtAbstimmung. Auch bei höheren Geschwindigkeiten stellt sich ein souveränes Fahrgefühl ein.

Die breite Spur und die ausgewogene Geometrie der Radaufhängung ermöglichen jederzeit eine ruhige, stabile und entspannte Fahrweise. Im Stadtverkehr sorgen der kleine Wendekreis, das agile Fahrwerk und die exakte Manövrierbarkeit für viel Freude.

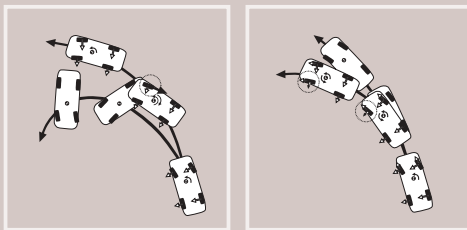




Wenn es um Sicherheit geht, denken wir immer einen Schritt weiter. Sicherheit beginnt für uns damit, den Ernstfall erst gar nicht eintreten zu lassen. Hierbei kommt es auf mehr an als auf komplizierte technische Lösungen. Was zählt, sind Ideen und oftmals kleine Details. Deshalb haben wir zum Beispiel die Blinker in die Außenspiegel integriert, um sie besser sichtbar zu machen.



Die Stabilitätskontrolle (VSA) hilft, das Fahrzeug auch in schwierigen Situationen unter Kontrolle zu halten.



VSA gleicht das Übersteuern des Fahrzeugs aus.

VSA gleicht das Untersteuern des Fahrzeugs aus.

Einen Unfall zu vermeiden, gehört zu den grundlegenden Sicherheitsmaßnahmen und deshalb verfügt der FR-V selbstverständlich über die modernsten Technologien auf diesem Gebiet. Sein Schwerpunkt liegt besonders tief, um die Straßenlage in Kurven zu verbessern. Zudem verfügt der FR-V in den Modellvarianten 2.0i-VTEC und 2.2i-CTDi über eine elektronische Stabilitätskontrolle (VSA), die für eine bestmögliche Fahrsicherheit sorgt. Darüber hinaus verfügen alle Modelle über ein Antiblockiersystem (ABS) mit elektronischer Bremskraftverteilung (EBD) und Bremsassistent, dessen Sensoren für eine noch bessere Fahrzeugkontrolle sorgen. Die erhöhte Sitzposition sorgt für eine gute Rundumsicht. Dank Klimaautomatik bewahren Sie stets einen kühlen Kopf, und ins Lenkrad integrierte Bedienungseinheiten sorgen dafür, dass Sie die Hände nicht vom Lenkrad nehmen müssen. All dies trägt dazu bei, den FR-V zu einem der sichersten Autos seiner Klasse zu machen.

Zusätzlichen Schutz bietet die solide konstruierte Karosserie, die darauf ausgelegt ist, die bei einem Aufprall entstehende Energie zu absorbieren und abzulenken. Der FR-V verfügt serienmäßig über Zweiphasenairbags und Seitenairbags für die Frontpassagiere sowie Kopfairbags vorn und hinten. Alle Sitze sind mit Dreipunktgurten ausgestattet, die vorderen zusätzlich mit Gurtstraffern und Gurtkraftbegrenzern.



Ein ISOFIX-Verankerungssystem für einen entsprechenden Kindersitz (Zubehör) ist sowohl am vorderen Mittelsitz als auch an den äußeren Rücksitzen angebracht.*



Im FR-V können Kinder sowohl auf den Vorder- als auch auf den Rücksitzen Platz nehmen. Deshalb haben wir zu ihrem Schutz sowohl am vorderen Mittelsitz als auch an den beiden äußeren Rücksitzen leicht zu bedienende und dem internationalen Standard entsprechende ISOFIX-Kindersitzbefestigungen angebracht.*

* Bitte beachten Sie, dass der vordere Mittelsitz so weit wie möglich nach hinten geschoben werden muss, wenn ein Kind darauf sitzt.



Die Karosserie des FR-V ist darauf ausgelegt, im Falle eines Aufpralls die entstehende Energie abzuleiten. Knautschzonen und ein besonders verstärktes Heck lenken die Aufprallenergie von den Passagieren ab.



Alle Vordersitze sind mit Dreipunktgurten und Gurtstraffern ausgestattet.



Die besonders großen Seiten- und Kopfairbags reichen von der A- bis zur C-Säule und bieten bei einem seitlichen Aufprall auch den Insassen auf den Rücksitzen Schutz.



Der Beifahrerairbag verfügt über ein größeres Volumen, um im Ernstfall auch den Passagier auf dem mittleren Vordersitz schützen zu können.



Beim Thema Sicherheit gilt: Streng ist uns nicht streng genug. Da wir keinen Testort fanden, der unsere Ansprüche an Sicherheitstests erfüllte, bauten wir in Tochigi/Japan kurzerhand unser eigenes Testzentrum. So entstand die größte überdachte Craschanlage der Welt. Dort konfrontieren wir unsere Autos mit Situationen, die Sie auf der Straße hoffentlich nie erleben werden. Hier konnten wir die Widerstandsfähigkeit des FR-V bei Crashes realitätsnah aus allen möglichen Winkeln testen – denn nicht immer erfolgt der Aufprall genau von vorne, von hinten oder der Seite. Nach den in Tochigi durchgeführten umfangreichen Tests



sind wir zuversichtlich, dass der FR-V bei den EURO-NCAP-Sicherheitsbewertungen mit 4 Sternen für den Karosserieaufprall und 4 Sternen für Kinderschutz abschneiden wird.

Wir denken aber nicht nur an die Fahrzeuginsassen. Auch schwächere Verkehrsteilnehmer wie Fußgänger sind uns wichtig. Sogar so wichtig, dass wir einen eigenen Fußgänger-Dummy – den POLAR – entwickelt haben, der die Reaktionen des menschlichen Körpers bei einem Aufprall so genau wie möglich wiedergeben soll. Der POLAR II ist noch fortschrittlicher, so dass wir mittlerweile genau für jede Körperstelle vorher-sagen können, was bei einem Aufprall passieren würde. Unsere Bemühungen auf diesem Gebiet sollten eine weitere 3-Sterne-Bewertung von EURO-NCAP wert sein, da das Design des FR-V das Risiko von Kopf-, Bein- und Knieverletzungen bei Fußgängern reduziert.





Ausstattungsmerkmale können je nach Modell variieren.



Im Zündschlüssel verbergen sich Funkfernbedienung und Wegfahrsperre.



Die Fernbedienung für das Audiosystem wurde für eine sichere und bequeme Bedienung im Lenkrad untergebracht.



Die Bedienelemente für die elektrischen Fensterheber sind bequem zu erreichen.



Für einen durchgängig flachen Fahrzeugboden und mehr Beinfreiheit wurde die Handbremse direkt unter das Armaturenbrett verlegt.



Der Schalthebel wurde in das Armaturenbrett integriert, um Raum zu gewinnen.



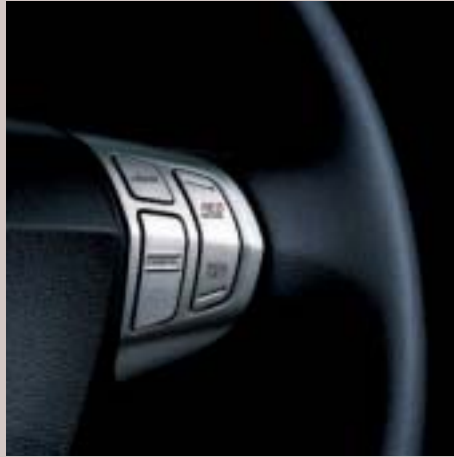
Die praktischen Verzurrösen im Kofferraum zählen zu den vielen, gut durchdachten Details.



Mit der Kofferraumabdeckung bleibt Ihr Eigentum vor neugierigen Blicken geschützt.



Die digitale Anzeige der Klimaautomatik gibt Ihnen die Möglichkeit, stets die gewünschte Temperatur einzustellen und trägt so zum Wohlbefinden im Innenraum des FR-V bei.



Der Tempomat ermöglicht entspanntes Fahren auf langen Strecken.



Die nützlichen Getränkehalter für die drei vorderen Insassen lassen sich nach Gebrauch platz sparend wegklappen.



Im abschließbaren Handschuhfach ist viel Platz für Karten und persönliche Accessoires.



Großzügige Ablagen in den vorderen und hinteren Türen bieten zusätzlichen Stauraum.



Taschen an den Rückenlehnen der Vordersitze bieten praktischen Stauraum.

Ausstattungsmerkmale können je nach Modell variieren.



Die großen Xenonscheinwerfer sind mit Scheinwerferwaschanlage und automatischer Höhenverstellung ausgestattet.



Die in die Außenspiegel integrierten zusätzlichen Blinker erhöhen die Sicherheit und unterstreichen mit ihrem Design die dynamische Linie des FR-V.



Selbst bei den Türgriffen wurde Design groß geschrieben, um dem FR-V ein rundum attraktives Erscheinungsbild zu geben.



Der eindrucksvolle Kühlergrill verleiht der Frontpartie Klasse und Stil.



16-Zoll-Leichtmetallfelgen vollenden das attraktive Styling des FR-V.

FR-V







FR-V 1.7 Comfort



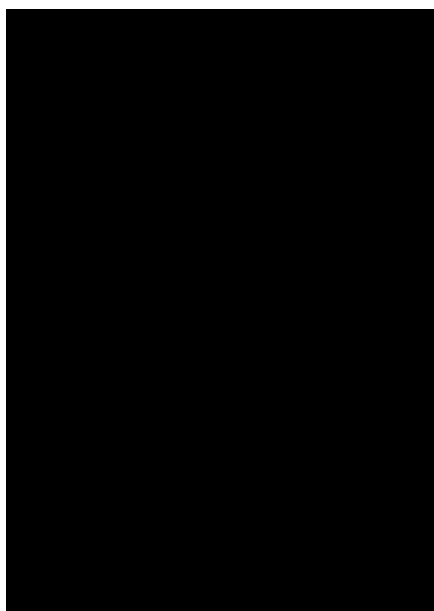
FR-V 2.0 Comfort / FR-V 2.2i-CTDi Comfort



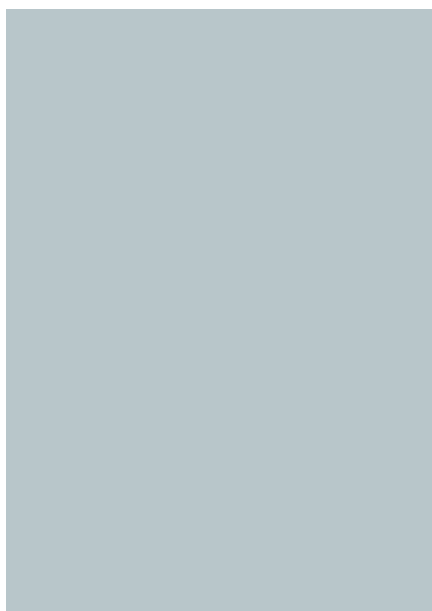
FR-V 2.0 Executive / FR-V 2.2i-CTDi Executive



Die Farbpalette



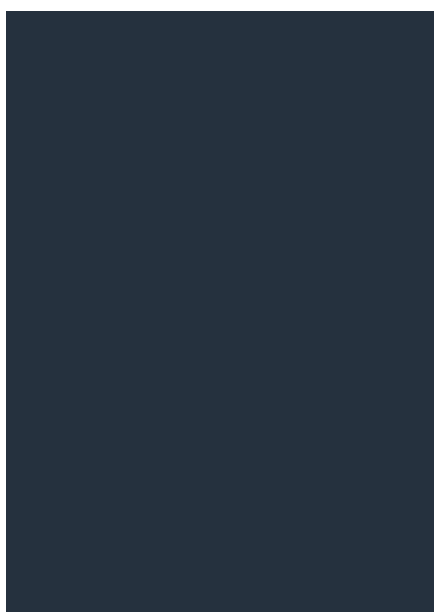
Nighthawk Black Pearl



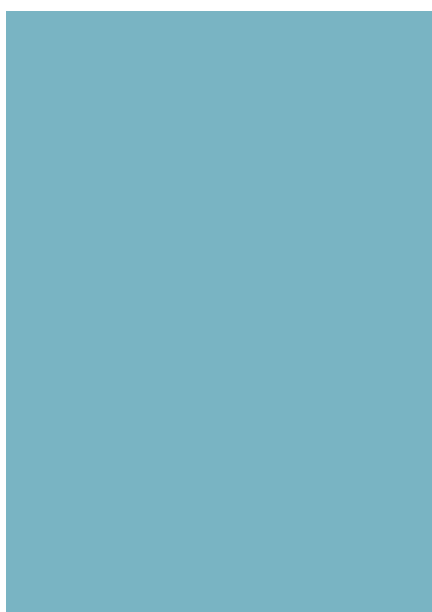
Satin Silver Metallic



Vivid Blue Pearl



Sparkle Grey Pearl



Perseus Aqua Metallic



Milano Red

Glossar

ABS Das Antiblockiersystem verhindert das Blockieren der Räder, vor allem bei Panikbremsungen. Dadurch reduziert sich die Schleudergefahr auf nassen, vereisten oder rutschigen Fahrbahnoberflächen, und zusätzlich bleibt die Lenkfähigkeit des Fahrzeugs erhalten.

Bremsassistent Das System erkennt eine beabsichtigte Vollbremsung und verstärkt automatisch den Bremsdruck. Dadurch wird der Bremsweg deutlich verkürzt.

cW-Wert Der cW-Wert steht für den Luftwiderstandsbeiwert. Er beschreibt die Fähigkeit einer Form, die Luft zu durchschneiden, und zwar unabhängig von ihrer Größe. Der cW-Wert multipliziert mit der Stirnfläche bestimmt den Luftwiderstand, der neben anderen Fahrwiderständen (Rollwiderstand und Steigungswiderstand) vom Antrieb eines Fahrzeugs überwunden werden muss. Dies kommt vor allem dem Kraftstoffverbrauch zugute.

CO₂ Kohlendioxid ist eines der Abgase, die als Verursacher des Treibhauseffekts gelten. Je niedriger die CO₂-Emissionen, desto besser für die Umwelt.

Double-Wishbone-Radaufhängung Diese Radaufhängung ist eine Doppel-Querlenker-Konstruktion, die maximale Genauigkeit bei der Radbewegung während der Fahrt gewährleistet. Das Ergebnis ist ein präzises und berechenbares Fahrverhalten sowie

weniger Karosseriebewegung beim Bremsen und Beschleunigen. Die Double-Wishbone-Radaufhängung von Honda kommt aus dem Rennsport.

Drehmoment Das Drehmoment ist die Kraft, die an einem Hebelarm ansetzt und eine Drehbewegung bewirkt. Bei einem Motor ist das Drehmoment diejenige Kraft, die die Kolben auf die Kurbelwelle ausüben. Sie gibt die Zugkraft des Motors an. Das Drehmoment wird in der Einheit Newtonmeter angegeben.

EBD Die elektronische Bremskraftverteilung arbeitet in Kombination mit ABS. Sie justiert automatisch die Bremskraft, die auf Vorder- bzw. Hinterräder wirkt. Das stellt vor allem sicher, dass zu jeder Zeit die übertragbare Bremskraft optimal genutzt werden kann. So wird, auch unabhängig vom Beladungszustand des Fahrzeugs, der kürzeste Bremsweg erreicht.

i-CTDi Intelligentes Common-Rail-System der 2. Generation mit variablem Turbolader und Direkteinspritzung.

Xenon-Scheinwerfer (HID) Ein elektrischer Funke, der durch eine sehr hohe elektrische Spannung gezündet (Spannungsbogen) und im Xenongas aufrecht erhalten wird, erzeugt ein gleichmäßiges, echt weißes Licht von mehr als doppelt so hoher Leuchtkraft wie bei herkömmlichen Halogenlampen. Dies ist gerade bei schlechter Witterung von großem Vorteil und erhöht deutlich die Fahrsicherheit.

i-VTEC Die Kombination von VTEC und VTC für verbesserte Motorleistung, sparsameren Verbrauch und geringere Emissionen.

VSA Das elektronische Stabilitätsprogramm VSA (Vehicle Stability Assist) hilft, die Kontrolle in Kurven, beim Beschleunigen oder bei Ausweichmanövern zu behalten. Wenn beim Beschleunigen ein Rad durchdreht, wird es unverzüglich abgebremst und gleichzeitig wird die Motorleistung zurückgenommen, bis das Rad wieder greift. Außerdem wird bei Schleudergefahr durch gezielte Bremsingriffe die Fahrstabilität des Fahrzeugs aufrecht erhalten.

VTC (Variable Timing Control) Verändert die Steuerzeiten des Motors durch Verdrehen der Einlassnockenwelle um bis zu 40°. Dadurch werden Drehmoment und Leistung deutlich verbessert, aber auch der Schadstoffausstoß vermindert.

VTEC (Variable Valve Timing and Lift Electronic Control) Variiert den Ventilhub und die Dauer der Ventilöffnung eines jeden Zylinders während der Einspritzung. Das Ergebnis sind eine optimierte Verbrennung bei allen Motorgeschwindigkeiten bei gleichzeitig vermindertem Kraftstoffverbrauch und geringeren Emissionen sowie eine Steigerung der Motorleistung.

Technische Daten

	1.7	1.7 Comfort	2.0 Comfort	2.0 Executive	2.2i-CTDi Comfort	2.2i-CTDi Executive	
Motor*							
Bauart	Vierzylinder-Reihenmotor, 16 Ventile über eine oben liegende Nockenwelle gesteuert (SOHC), variable Ventilsteuerung VTEC, Leichtmetall-Motorblock und -Zylinderkopf		Reihen-4-Zylinder, 16 Ventile über zwei oben liegende Nockenwellen gesteuert (DOHC), variable Ventilsteuerung i-VTEC, Leichtmetall-Motorblock und -Zylinderkopf		Reihen-4-Zylinder, 16 Ventile über zwei oben liegende Nockenwellen gesteuert (DOHC), Common Rail Diesel Direkteinspritzung, Abgasurbolader, Ladeluftkühlung, Leichtmetall-Motorblock und -Zylinderkopf		
Hubraum	cm ³	1.668	1.668	1.998	1.998	2.204	2.204
Bohrung x Hub	mm	75,0 x 94,4	75,0 x 94,4	86 x 86	86 x 86	85 x 97,1	85 x 97,1
Verdichtungsverhältnis		9,9 : 1	9,9 : 1	9,8 : 1	9,8 : 1	16,7 : 1	16,7 : 1
Max. Leistung (80/1269/EWG) kW (PS) bei min ⁻¹		92 (125)/6.300	92 (125)/6.300	110 (150)/6.500	110 (150)/6.500	103 (140)/4.000	103 (140)/4.000
Max. Drehmoment	Nm bei min ⁻¹	154/4.800	154/4.800	192/4.000	192/4.000	340/2.000	340/2.000
Kraftstoffeinspritzung		PGM-FI		PGM-FI		Common Rail Diesel	
Abgasreinigungssystem		3-Wege-Katalysator		3-Wege-Katalysator		Katalysator	
Abgasnorm		EURO 4		EURO 4		EURO 4	
Kraftstoffverbrauch							
Kraftstoffart		Super bleifrei (95 ROZ)		Super bleifrei (95 ROZ)		Diesel ⁴	
Verbrauch (1999/100/EC) ¹⁾	Liter/100 km						
Städtisch	Liter	9,3	9,3	11,0	11,0	8,0	8,0
Außerstädtisch	Liter	6,5	6,5	6,9	6,9	5,3	5,3
Kombiniert	Liter	7,5	7,5	8,4	8,4	6,3	6,3
CO ₂ -Emission	g/km	179	179	199	199	167	167
Fahrleistungen							
Höchstgeschwindigkeit	km/h	182	182	195	195	190	190
Beschleunigung 0-100 km/h	s	12,3	12,3	10,5	10,5	10,2	10,2
Fahrwerk							
Vorderachse		McPherson Radaufhängung					
Hinterachse		Double-Wishbone-Einzelradaufhängung mit Spurkontrollarm					
Lenkung		Zahnstangenlenkung mit hydraulischer Unterstützung					
Felgen/Reifen							
Felgen		15 x 6 JJ, Stahlräder	15 x 6 JJ, Stahlräder	16 x 6 1/2 JJ, Stahlräder	16 x 6 1/2 JJ, Aluminiumräder	16 x 6 1/2 JJ, Stahlräder	16 x 6 1/2 JJ, Aluminiumräder
Reifen		195/65 R15 91H	195/65 R15 91H	205/55 R16 91H	205/55 R16 91H	205/55 R16 91H	205/55 R16 91H
Bremsen							
Bauart		Vierkanal-ABS mit elektronischer Bremskraftverteilung (EBD) und Bremsassistent					
Bremsen, vorn		Scheiben, ø = 282 mm, innenbelüftet					
Bremsen, hinten		Scheiben, ø = 282 mm					
Abmessungen							
Länge	mm	4.285	4.285	4.285	4.285	4.285	4.285
Breite	mm	1.810	1.810	1.810	1.810	1.810	1.810
Höhe (ohne Dachreling)	mm	1.610	1.610	1.610	-	1.610	-
Höhe (mit Dachreling)	mm	1.625	1.625	1.625	1.625	1.625	1.625
Radstand	mm	2.685	2.685	2.685	2.685	2.685	2.685
Spur, vorn/hinten	mm	1.555/1.575	1.555/1.575	1.555/1.575	1.555/1.575	1.555/1.575	1.555/1.575
Sitzplätze		6	6	6	6	6	6
Karosseriewendekreis	m	11,2	11,2	11,2	11,2	11,6	11,6
Lenkradumdrehungen (Anschl.–Anschl.)		3,27	3,27	3,27	3,27	3,13	3,13
Kofferraumvolumen nach VDA-Norm	Liter	439	439	439	439	439	439
Tankvolumen	Liter	58	58	58	58	58	58
Bodenfreiheit	mm	150	150	150	150	145	145
Gewichte							
Leergewicht ²⁾	kg	1.466	1.466	1.518	1.518	1.643	1.643
Zulässiges Gesamtgewicht	kg	1.890	1.890	1.970	1.970	2.130	2.130
Zuladung	kg	424	424	452	452	487	487
Anhängelast (gebremst/ungebremst)	kg	1.500/500	1.500/500	1.500/500	1.500/500	1.500/500	1.500/500
Stützlast ³⁾	kg	90	90	90	90	90	90
Dachlast (ohne Dachreling)	kg	55	55	55	-	55	-
Dachlast (mit Dachreling)	kg	80	80	80	80	80	80
Antriebsart							
		Vorderradantrieb		Vorderradantrieb		Vorderradantrieb	
				Fahrzeug Stabilisierungs System, Honda VSA		Fahrzeug Stabilisierungs System, Honda VSA	
Kraftübertragung							
1. Gang		3,500	3,500	3,533	3,533	3,933	3,933
2. Gang		1,760	1,760	1,880	1,880	2,037	2,037
3. Gang		1,193	1,193	1,354	1,354	1,250	1,250
4. Gang		0,942	0,942	1,027	1,027	0,928	0,928
5. Gang		0,787	0,787	0,825	0,825	0,777	0,777
6. Gang		-	-	0,659	0,659	0,653	0,653
Achsübersetzung		4,933	4,933	4,388	4,388	3,550	3,550
Rückwärtsgang		3,461	3,461	3,583	3,583	4,008	4,008

Angaben über technische Daten, Lieferumfang, Aussehen und Maße der Fahrzeuge entsprechen den zum Zeitpunkt der Drucklegung vorhandenen Kenntnissen und beziehen sich auf die deutsche Spezifikation.

1) Die angegebenen Kraftstoffverbrauchswerte werden nach genormten Prüfverfahren ermittelt. Diese Verbrauchswerte bieten dem Kaufinteressenten eine Grundlage für den Verbrauch verschiedener Kraftfahrzeugtypen. Je nach Fahrweise, Straßen- und Verkehrsverhältnissen, Umwelteinflüssen und Fahrzeugzustand können sich in der Alltagspraxis Verbrauchswerte ergeben, die von den nach dieser Norm ermittelten Werten abweichen.

2) Angegeben ist das Minimalgewicht, das tatsächliche Leergewicht kann je nach Ausstattung auch höher sein. Leergewicht gemessen nach 92/21 EWG, d. h. einschließlich 75 kg für Fahrer und Gepäck.

3) Stützlast sollte nicht überschritten werden, wenn der Anhänger voll beladen ist.

4) Die Verwendung von Bio-Diesel ist nicht möglich.

Ausstattung

	1.7	1.7 Comfort	2.0/2.2i-CTDi Comfort	2.0/2.2i-CTDi Executive
Technik				
5-Gang-Schaltgetriebe	●	●	–	–
6-Gang-Schaltgetriebe	–	–	●	●
Katalysator	●	●	●	●
Servolenkung, hydraulisch	●	●	●	●
Zentralverriegelung, fernbedienbar mit Blinkerbestätigung	●	●	●	●
Sicherheit				
3-Punkt-Automatik-Sicherheitsgurte auf allen Plätzen	●	●	●	●
ABS mit EBD (elektronische Bremskraftverteilung)	●	●	●	●
Airbag (Fahrer- und Beifahrerseite)	●	●	●	●
Alarmanlage	–	●	●	●
Bremsassistent	●	●	●	●
Fahrzeugfront mit Fußgängerschutz	●	●	●	●
Gurtstraffer mit Gurtkraftbegrenzer, vorn	●	●	●	●
ISOFIX-System (Mittelsitz vorn, Rücksitze außen) mit 3. Verankerungspunkt	●	●	●	●
Kindersitz-Sicherheitsgurte, (Mittelsitz vorn und auf den hinteren Sitzplätzen)	●	●	●	●
Kopfairbags, vorn und hinten	●	●	●	●
Kopfstützen hinten, Anzahl	3	3	3	3
Nebelscheinwerfer	Z	Z	Z	●
Nebelschlussleuchte	●	●	●	●
Seitenairbags, vorn	●	●	●	●
Seitenaufprallschutz	●	●	●	●
Sicherheitsgurte, vorn, höhenverstellbar	●	●	●	●
VSA (Vehicle Stability Assist), Stabilisierungsprogramm	–	–	●	●
Wegfahrsperre mit Wechselcode	●	●	●	●
Innen				
12-Volt-Steckdose im Gepäckraum	–	●	●	●
Applikation an Armaturentafel (Holz-Design)	–	–	–	●
Außenspiegel, elektrisch verstellbar / beheizbar / anklappbar	● / ● / –	● / ● / –	● / ● / –	● / ● / ●
Bordcomputer (Durchschnittsverbrauch/Restreichweite/Außentemperatur)	●	●	●	●
Fahrersitz, höhenverstellbar	●	●	●	●
Fensterheber, vorn, elektrisch bedienbar mit Auf- und Abwärtsautomatik, Fahrerseite	●	●	●	●
Fensterheber, hinten, elektrisch bedienbar	●	●	●	●
Gepäckraumabdeckung	Z	●	●	●
Geschwindigkeitsregelanlage (Tempomat)	–	–	●	●
Getränkehalter, vorn / hinten	● / ●	● / ●	● / ●	● / ●
Glas-Hub-Schiebedach, elektrisch bedienbar	–	–	–	●
Handschuhfach, abschließbar / beleuchtet	● / ●	● / ●	● / ●	● / ●
Innenraumbeleuchtung / Abschaltverzögerung	● / ●	● / ●	● / ●	● / ●
Instrumente in Durchlichttechnik	●	●	●	●
Klimatisierungsautomatik (FCKW-frei) mit Pollenfilter	●	●	●	●
Kofferraumbeleuchtung	●	●	●	●
Kraftstoffreserveleuchte	●	●	●	●
Lautsprecher, Anzahl	4	4	4	6
Lederlenkrad und Lederschaltknäuf	Z	Z	Z	●
Lenkrad, höhen- und weitenverstellbar	●	●	●	●
Leseleuchten, vorn	●	●	●	●
Make-up-Spiegel mit Abdeckung für Fahrer / Beifahrer	● / –	● / ●	● / ●	● / ●
Mittelsitz hinten in Längsrichtung verschiebbar	●	●	●	●
Multifunktionaler Mittelsitz, vorn, mit integrierten Armlehnen, Tisch und Ablagefächern	●	●	●	●
Premium-Sound-System mit integriertem 6fach-CD-Wechsel und Digitaluhr	–	–	○ ²⁾	●
Radio mit CD-Spieler und Digitaluhr	●	●	●	–
Radiofernbedienung am Lenkrad	–	●	●	●

	1.7	1.7 Comfort	2.0/2.2i-CTDi Comfort	2.0/2.2i-CTDi Executive
Rücksitze einzeln im Fahrzeugboden versenkbar	●	●	●	●
Rücksitzlehnen, neigungsverstellbar	●	●	●	●
Sitzheizung, vorn (Fahrer- / Beifahrersitz)	-	-	-	●
Sitzlehnentasche auf Fahrer- / Beifahrerseite	- / -	● / ●	● / ●	● / ●
Tankdeckel von innen entriegelbar	●	●	●	●
Verzurrösen im Gepäckraum	●	●	●	●
Warnleuchte „Kofferraum offen“	●	●	●	●
Warnleuchte „Sicherheitsgurt anlegen“, Fahrer	●	●	●	●
Warnton „Licht an“	●	●	●	●
Außen				
Außenspiegel (asphärisch) in Wagenfarbe lackiert	●	●	●	●
Colorverglasung	●	●	●	●
Dachreling, silber lackiert	Z	Z	Z/○ ¹⁾	●
Leichtmetallfelgen 16 Zoll	Z	Z	Z	●
Privacy Glass (abgedunkelte Scheiben hinten)	-	○	○ ¹⁾	●
Regensensor	-	-	-	●
Seitenblinker in den Außenspiegeln integriert	●	●	●	●
Seitenschutzleisten in Wagenfarbe lackiert	-	●	●	●
Seitenschutzleisten schwarz	●	-	-	-
Stahlfelgen mit Radzierblenden	15"	15"	16"	-
Stoßfänger in Wagenfarbe lackiert	●	●	●	●
Türgriffe in Chrom	●	●	●	●
Xenonlicht mit automatischer Leuchtweitenregelung und Scheinwerferwaschanlage	-	-	○	●
Zusatzausstattung				
DVD-Navigationssystem mit 7-Zoll-Farbmonitor und Touch-Screen-Funktion ⁴⁾	-	-	○ ¹⁾	○
Leder-Innenausstattung	-	-	-	○
Metallic-/Pearl-Lackierung (gemäß Farbangebot)	○	○	○	○
Privacy Glass (abgedunkelte Scheiben hinten)	-	○	-	●
Xenonlicht mit automatischer Leuchtweitenregelung und Scheinwerferwaschanlage	-	-	○	●
Zusatzausstattungs-Pakete				
Audio-Navigations-Paket:				
DVD-Navigationssystem mit 7-Zoll-Farbmonitor und Touch-Screen-Funktion ⁴⁾				
Premium-Sound-System mit integriertem 6fach-CD-Wechsler und zwei zusätzlichen Lautsprechern	-	-	○ ³⁾	-
Lifestyle-Paket:				
Dachreling (silber lackiert)				
Privacy Glass (abgedunkelte Scheiben hinten)				
Premium-Sound-System mit integriertem 6fach-CD-Wechsler und zwei zusätzlichen Lautsprechern	-	-	○	-

● Standard ○ Option Z als Honda Originalzubehör erhältlich

¹⁾ Nur in Verbindung mit Lifestyle-Paket

²⁾ Nur in Verbindung mit Lifestyle-Paket oder Audio-Navigations-Paket

³⁾ Nicht in Verbindung mit Lifestyle-Paket

⁴⁾ Europa-DVD umfasst folgende Länder: Deutschland, Niederlande, Belgien, Luxemburg, Österreich, Schweiz, Großbritannien, Frankreich, Italien, Spanien, Portugal, Dänemark, Schweden.







Sportpaket



Mit dem in Wagenfarbe lackierten sportlichen **Frontgrill** geben Sie dem FR-V Ihre persönliche Note. Die **B-Säulen-Verkleidung** im Metall-Look gibt es in Verbindung mit **Einstiegsschutzleisten** auch als „**Dekor“-Paket***. Der aerodynamische **Dachspoiler** ist die perfekte Fortführung der Linienführung Ihres Fahrzeuges und ist wie die **16-Zoll-Alufelgen** separat erhältlich.

Stylingpaket



Das von Honda Designern entworfene „**Styling“-Paket*** verleiht Ihrem FR-V ein besonders schnittiges, sportliches Aussehen. Die **Front- und Heckschürze** sowie die **Seitenschweller** sind in Wagenfarbe lackierbar. Kombinieren Sie dieses **Stylingpaket** mit dem zusätzlich erhältlichen **Sportfahrwerk**. Dieses ist 25 mm niedriger als das Serienfahrwerk und ermöglicht Ihnen sportliches Fahren ohne Kompromisse in puncto Komfort. Die **16-Zoll-Alufelgen** sind separat erhältlich.

Citypaket

Das „**City-Paket***“ besteht aus einem Satz **Rammschutzleisten** für die vordere und hintere Stoßstange. Diese in Wagenfarbe lackierbaren Leisten schützen Ihr Auto vor kleineren, unliebsamen Beschädigungen. Der ebenfalls zum Paket gehörende **4-teilige Fußmattensatz** mit FR-V-Logo auf der Fahrerseite rundet dieses Angebot ab. Die **15-Zoll-Alufelgen** sind nicht im Paket enthalten.

Optional

Die silberne **Dachreling** ist bis zu 75 kg belastbar. In Kombination mit dem **Relingsverbinder** bieten wir diverse Aufbauelemente zum Transport von Skiern, Fahrrädern und Ski-/oder Gepäckboxen auf dem Fahrzeugdach. (Abb. zeigt Fahrzeug mit Sportpaket)



Bei kurzen oder langen Fahrten ... Mit dem **Honda-DVD-Entertainment-System** vergeht die Zeit für Ihre Mitfahrer wie im Flug. Zum Lieferumfang gehören 2 kabellose Kopfhörer sowie eine Fernbedienung. Weitere Informationen erhalten Sie bei Ihrem Honda Vertragshändler.



„**Komfort**“-Paket*: Gestalten Sie das Interieur Ihres FR-V neu ... Mit dem **Lederlenkrad**, den **Einstiegsschutzleisten** mit dem FR-V-Schriftzug und dem 7-teiligen silbernen **Dekorsatz**.



Neben den beiden äußeren, hinteren Sitzen lässt sich der **ISOFIX**-Kindersitz auch auf dem vorderen Mittelsitz befestigen. So haben Sie Ihren kleinen „Passagier“ sicher in Ihrer Nähe.



Die praktische **Kofferraummatte** schützt den original Teppichboden im Laderaum vor Schmutz.

* Alle Pakete sind mit einem Kundenpreisvorteil gegenüber der Einzelteil-Bestellung versehen. Alle Bestandteile der Pakete sind auch einzeln über Ihren Honda Vertragspartner erhältlich.



Die praktische **Einparkhilfe** mit 4 Sensoren in der hinteren Stoßstange unterstützt Sie bei schwierigen Einparkmanövern in der Innenstadt. Mit den **Nebelscheinwerfern** kommen Sie auch bei schlechtem Wetter sicher an Ihr Ziel. Beide Zubehörteile sind auch als „**Safety“-Paket*** erhältlich.



Speziell für die Rückseite der Vordersitze wurde dieser funktionelle **Ablagetisch** entwickelt. Das **Hundegitter** sorgt dafür, dass Ihr vierbeiniger Freund sicher im hinteren Teil des Fahrzeuges bleibt. In Verbindung mit der **Kofferraumwanne** haben wir hier ein „**Family“-Paket*** kreiert.



Kofferraumwanne auch in Verbindung mit „**Family“-Paket***.

Einfach, sicher und freihändig ...mit dem neuen **Honda Bluetooth Freisprechsystem** eröffnen sich neue Dimensionen.



Das „**Biker“-Paket*** umfasst einen **4-teiligen Satz Gummifußmatten**, eine **Kofferraummatte** und 2 **Fahrradhalter** zum Transport Ihrer wertvollen Bikes.

17 Zoll Alufelge für Modell 2.0/2.2, Reifenfreigabe 205/50 R17, mit TÜV-Gutachten. Auch als Komplettrad mit Bereifung YOKOHAMA 205/50 R17 93W erhältlich.



Ihr Honda Automobil-Service.

Service ist für uns nicht ein Schlagwort, sondern eine Selbstverständlichkeit.

Er beginnt, sobald Sie das erste Mal zu Ihrem Honda Automobil-Partner kommen, und hilft Ihnen bei allen Themen rund um Ihren Honda. Unsere wichtigsten Serviceleistungen hier einmal im Überblick.

- **Fundierte Verkaufsberatung.**

Egal, was Sie fragen wollen, fragen Sie es. Ihr Honda Partner wird Sie fair, umfassend und kompetent beraten.

- **Kostenlose Gebrauchtwagen-Wertermittlung.**

Natürlich helfen wir Ihnen mit Rat und Tat, Ihren „Gebrauchten“ zu einem seriös geschätzten, fairen Preis zu verkaufen.

- **Umfassende Garantie.**

Damit Sie an Ihrem Honda besonders lange Freude haben, beträgt die Frist der Honda

Garantie 3 Jahre bei einer Fahrleistung von maximal 100.000 km (Lack-Garantie ohne Kilometerbegrenzung). Für den Korrosionsschutz besteht eine Garantiefrist von 6 Jahren ohne Kilometerbegrenzung. Über weitere Einzelheiten der Garantiebestimmungen informiert Sie gerne Ihr Honda Automobil-Partner.

- **Probefahrt jederzeit.**

Nichts überzeugt so sehr wie ein Honda live. Machen Sie eine Probefahrt. Testen Sie Ihren zukünftigen Honda auf Herz und Nieren.

Kaum geträumt, schon erfüllt.

Wenn Sie Ihr Traumauto finanzieren wollen, sind Sie bei der Honda Bank bestens aufgehoben. Ihr Honda Partner unterbreitet Ihnen gerne ein auf Ihre Bedürfnisse zugeschnittenes Finanzierungsangebot. Mit dem Honda Bank Finanzierungsrechner auf unserer Website können Sie sich auch schon vorab eine individuelle Finanzierung erstellen. Klicken Sie hierfür einfach www.hondabank.de

HONDA

Honda Bank GmbH



Ihr Honda Vertragshändler

D Art.-Nr. 2520123 Mj 05 Printed 08/2005

Sämtliche in diesem Prospekt enthaltenen Angaben entsprechen den zum Zeitpunkt der Drucklegung vorliegenden Informationen und dienen nur der Vorabinformation. Mögliche Farbabweichungen von Original-Fahrzeugfarben sind drucktechnisch bedingt. Die abgebildeten Produkte entsprechen dem Angebot für die Bundesrepublik Deutschland. Die in diesem Katalog abgebildeten Fahrzeuge sind teilweise mit Zusatzausstattung gegen Mehrpreis ausgerüstet. Änderungen von technischen Spezifikationen und des Ausstattungsumfanges vorbehalten. Bitte besprechen Sie beim Fahrzeugkauf alle Details mit Ihrem Honda Vertragshändler.

Honda Motor Europe (North) GmbH

Kundenzentrale · Postfach 20 0222 · 63077 Offenbach · Germany

Tel.: 0 18 05/2020 90 (0,12 €/Min.) · www.honda.de